



MODUULI 04: TIEDONKERUU JA DOKUMENTOINTI

M▲PChiPP

EUROOPAN UNIONIN RIGHTS,
EQUALITY AND CITIZENSHIP (REC) -
OHJELMAN TUKEMA HANKE



YHTEISTYÖN PERIAATTEET:

- ▶ luottamuksellisuus
- ▶ toisten kunnioittaminen
- ▶ erilaisuuden arvostaminen
- ▶ yhdistäville tekijöille rakentaminen
- ▶ tarkka kuunteleminen
- ▶ rakentavan haastamisen arvostaminen
- ▶ jokainen on oma puheenjohtajansa

KESKUSTELU

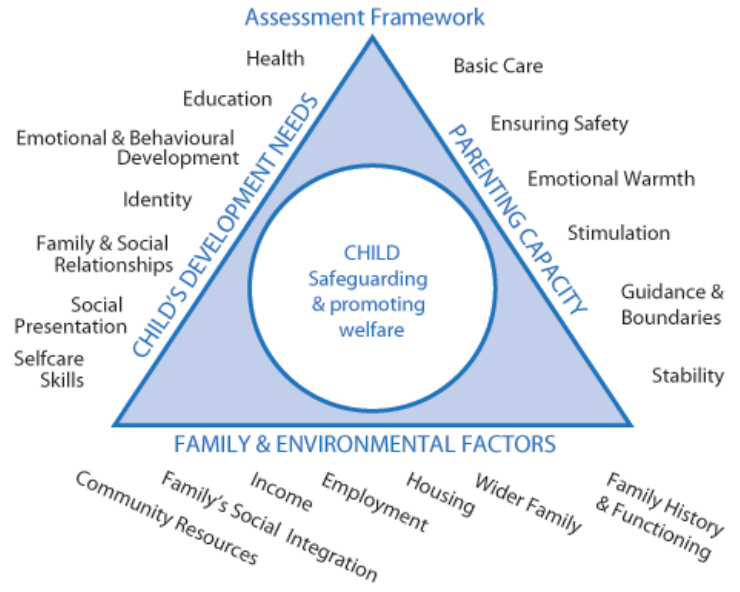


Keskustele viereisen henkilön kanssa siitä, kuinka toteutatte

- ▶ arviointeja ja
- ▶ analysointia

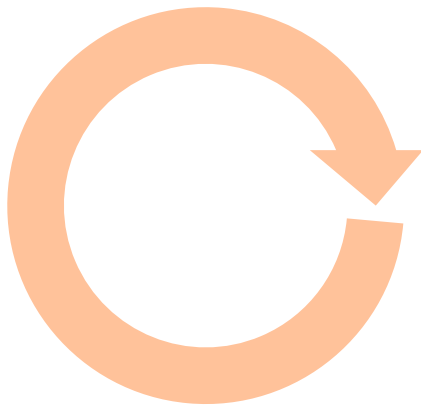


ARVIOINTIKEHYS JA NÄYTTÖÖN PERUSTUVAT ARVIOINTIYÖKALUT KÄYTÄNNÖSSÄ



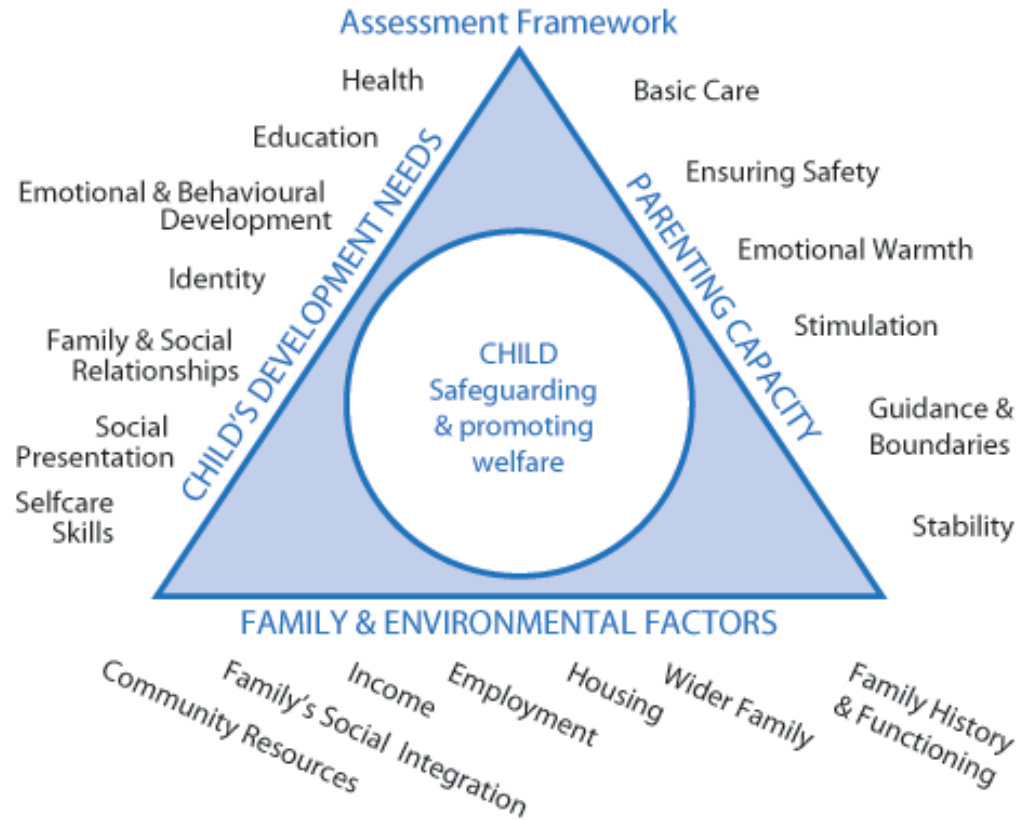
ARVIOINNIN, ANALYSOINNIN JA INTERVENTIOIDEN SUUNNITTELUN SEITSEMÄN VAIHETTA

vrt. Bentovim, Cox, Bingley Miller, Pizzey & Tapp (2014)



- ▶ Vaihe 1: tunnistaminen ja eteenpäin ohjaus
- ▶ Vaihe 2: tiedon kerääminen
- ▶ Vaihe 3: kerätyn tiedon jäsentely
- ▶ Vaihe 4: haitallisten ja suojaavien käytösmallien tunnistaminen
- ▶ Vaihe 5: lapsen tulevaisuudennäkymien ennustaminen
- ▶ Vaihe 6: interventiosuunnitelman luominen
- ▶ Vaihe 7: intervention tulosten arviointi

AVUN TARPESSA OLEVIEN LASTEN JA HEIDÄN VANHEMPIENSA ARVIOINNIN KEHYS



Department of Health, Department for Education and Employment & Home Office (2000)

PERIAATTEET, JOILLE ARVIOINTIKEHYS RAKENTUU

vrt. Department of Health et al. (2000)

Arvioinnit ovat...

- ▶ lapsikeskeisiä
- ▶ lapsen kehitykseen perustuvia
- ▶ luonteeltaan **ekologisia** eli pyrkivät ymmärtämään lapsen tilannetta perheen muodostamasta kontekstista käsin
 - ▶ heikon taloudellisen aseman merkitys
 - ▶ ystäväryhmien merkitys
 - ▶ tukena olevien perheiden vaikutus vanhempien valmiuksiin
- ▶ tärkeimpiä huomioitavia osa-alueita ovat
 - ▶ lapsen kehitykseen liittyvät tarpeet
 - ▶ vanhemman tai huoltajan kyky toimia oikein
 - ▶ laajemmat **perhe- ja ympäristötekijät**

PERIAATTEET, JOILLE ARVIOINTIKEHYS RAKENTUU

vrt. Department of Health et al. (2000)

Arvioinnit...

- ▶ sisältävät **työskentelyä lasten ja perheiden parissa**
- ▶ hyödyntävät **vahvuuksia ja auttavat tunnistamaan haasteita**
- ▶ edellyttävät **viranomaisten välistä yhteistyötä**
- ▶ ovat **jatkuvia prosesseja**, eivät yksittäisiä tapahtumia
- ▶ toteutetaan **yhtä aikaa muiden toimenpiteiden ja palvelujen kanssa**
- ▶ rakentuvat **näyttöön perustuvan tiedon varaan**

PERIAATTEET, JOILLE ARVIOINTIKEHYS RAKENTUU

vrt. Department of Health et al. (2000)

Näyttöön perustuvat käytännöt merkitsevät sitä, että ammattilaisten tulee:

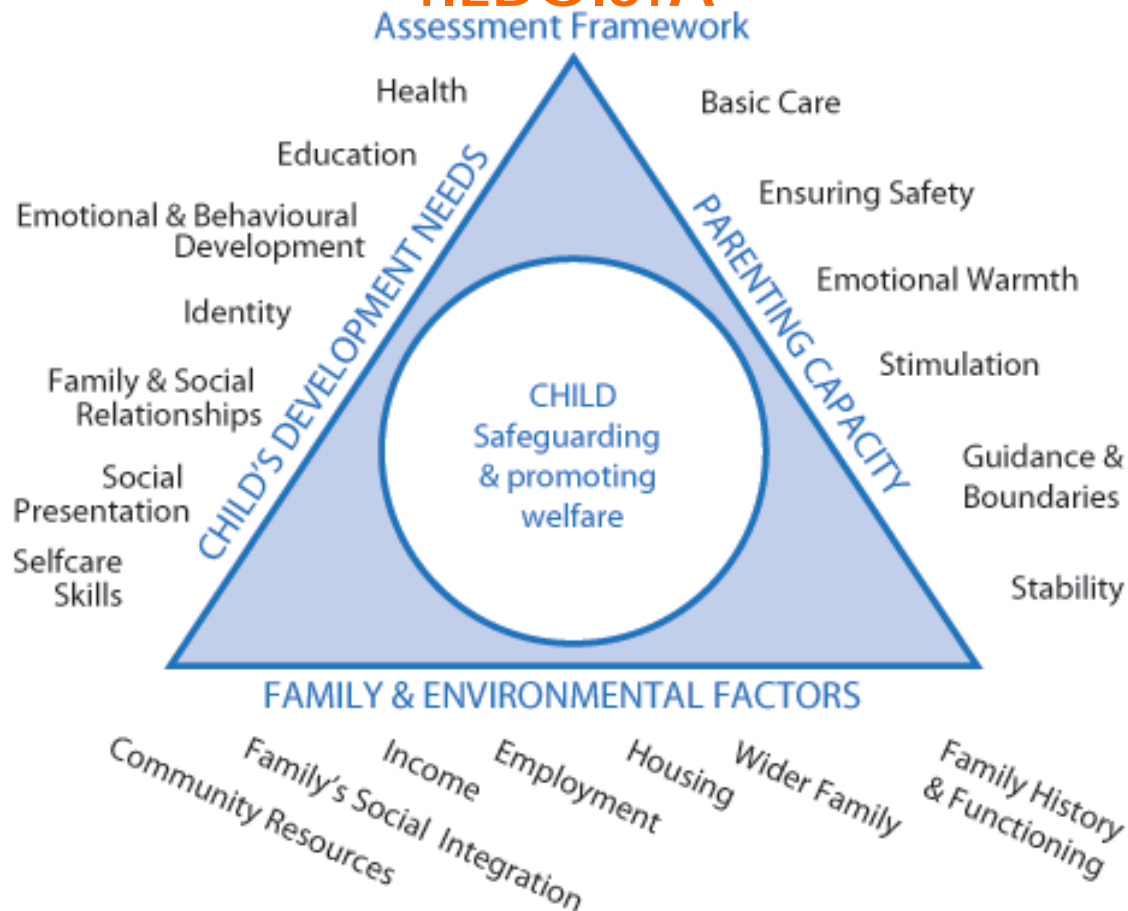
- ▶ **hyödyntää käytäntöön ja tutkimukseen perustuvaa tietoa** arvioinnin ja suunnittelun pohjana
- ▶ **kirjata ja päivittää tietoja järjestelmällisesti**, tiedonlähteet ylös merkiten
- ▶ **oppia kokemuksistaan** ja palveluiden asiakkailta eli lapsilta ja perheiltä
- ▶ **seurata, onko interventiolla toivottu vaikutus**

ARVIOINTIKEHYKSEN HYÖDYNTÄMINEN

- ▶ Arviointikehyskolmio tarjoaa työkalun **lasten tarpeiden kartoittamiseen**.
- ▶ **Lapsen kehitykseen liittyvät tarpeet** -alue kuvaa kehitykseen liittyviä heikkoja ja vahvoja alueita.
- ▶ **Vanhempien valmiudet** -alue käsittelee vastuullisuutta.
- ▶ Silloin kun kehityksessä ei ole havaittavissa tai mitattavissa olevia viiveitä, Vanhempien valmiudet - ja Perhe- ja ympäristötekijät -alueet kuvaavat kehityshäiriöiden todennäköisyyttä.
 - ▶ Huomaa, että kehityshäiriön luonteeseen liittyvät myös sen syyt – autismi on geneettistä, CP-vammat puolestaan usein synnynnäisiä.

ARVIOINTIKEHYS

"KARTTA" OLENNAISIMMISTA KERÄTTÄVISTÄ TIEDOISTA



Department of Health, Department for Education and Employment & Home Office (2000)

NÄYTTÖÖN PERUSTUVIEN ARVIOINTITYÖKALUJEN KÄYTTÖ

Tavoitteena on:

- ▶ saada hyvä käsitys lapsen toimintakyvystä ja sen eri osa-alueista
- ▶ koota kuva lapseen vaikuttavista tekijöistä ja lapsen tarpeista
- ▶ luoda yhteistyösuhteita
- ▶ valmistautua toteuttamaan interventio, mikäli se on tarpeen

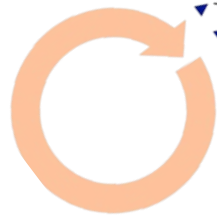
NÄYTTÖÖN PERUSTUVIEN ARVIOINTITYÖKALUJEN KÄYTTÖ

Laadukas arviointi perustuu useiden tietolähteiden käytölle. Arvioijan ei tule luottaa vain yhteen tietolähteeseen.

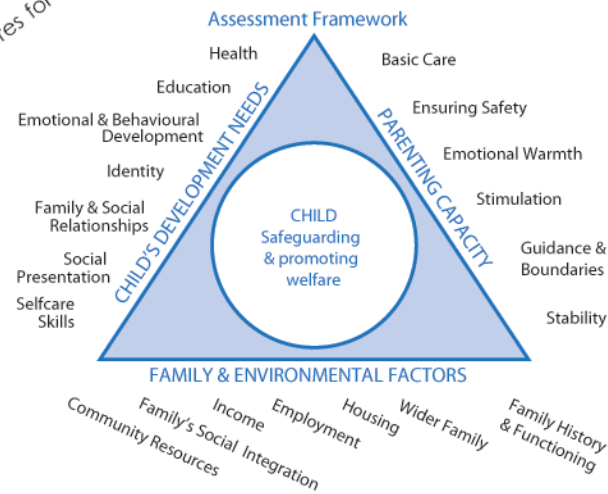
Tämän vuoksi päätösten tulee perustua

- ▶ erilaisille arviointimetodeille
- ▶ eri arvioijien tuloksille
- ▶ eri tilanteissa tehdyille arvioille
- ▶ eri paikoissa tehdyille arvioille
- ▶ useille vastaajille/vastaajaryhmille

ARVIOINTI, ANALYSOINTI, INTERVENTIOIDEN SUUNNITTELU JA TULOSTEN MITTAUS JA ARVIOINTI



- ▶ Stage 1: initial recognition and referring
- ▶ Stage 2: gathering information
- ▶ Stage 3: organising the information available
- ▶ Stage 4: analysing patterns of harm and protection
- ▶ Stage 5: predicting the likely outlook for the child
- ▶ Stage 6: developing a plan of intervention
- ▶ Stage 7: identifying outcomes and measures for intervention



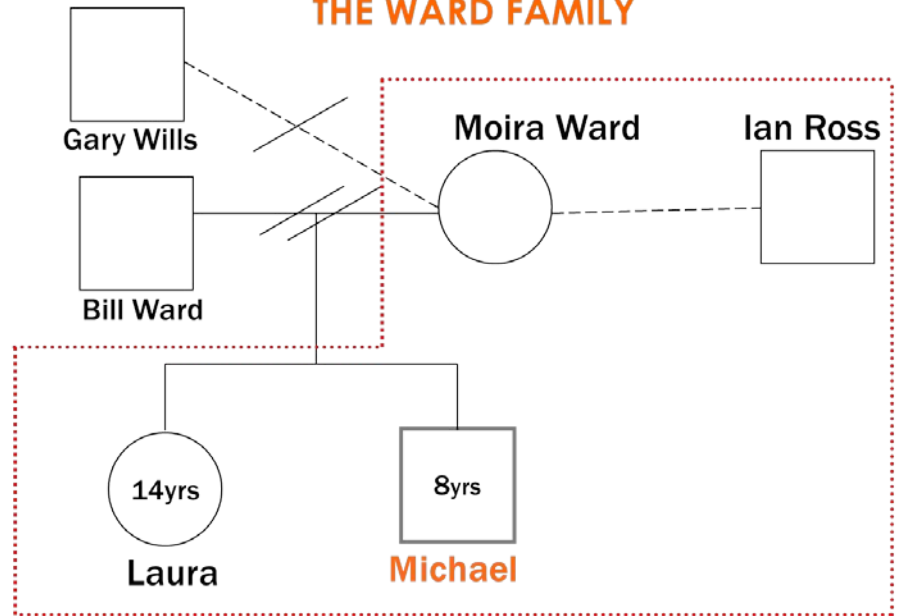
PROSESSI

- ▶ Pohdi lähetettä ja arvioinnin tavoitteita.
- ▶ Kerää tietoa kaikista käytettävissä olevista lähteistä, hyödynnä arviointityökaluja.
- ▶ Luokittele ja järjestä tieto arviointikehyksen avulla.
- ▶ Analysoi lapsen terveyteen ja kehitykseen vaikuttavia prosesseja.
- ▶ Pyri ennustamaan lapsen tulevaisuudennäkymiä.
- ▶ Suunnittele interventiotoimenpiteitä.
- ▶ Määrittele tulokset ja mittarit, joiden avulla arvioidaan, onko interventio onnistunut.

vrt. Bentovim et al. (2014)

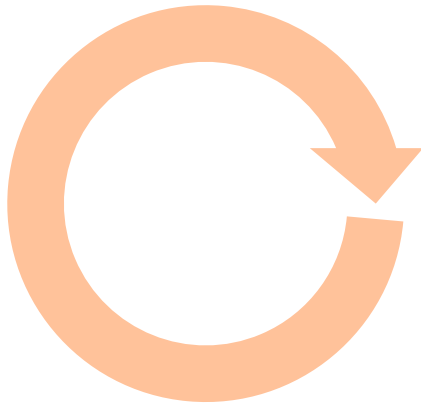
TAPAUSTUTKIMUS: WARDIN PERHE

THE WARD FAMILY



ARVIOINNIN, ANALYSOINNIN JA INTERVENTIOIDEN SUUNNITTELUN SEITSEMÄN VAIHETTA

vrt. Bentovim, Cox, Bingley Miller, Pizzey & Tapp (2014)



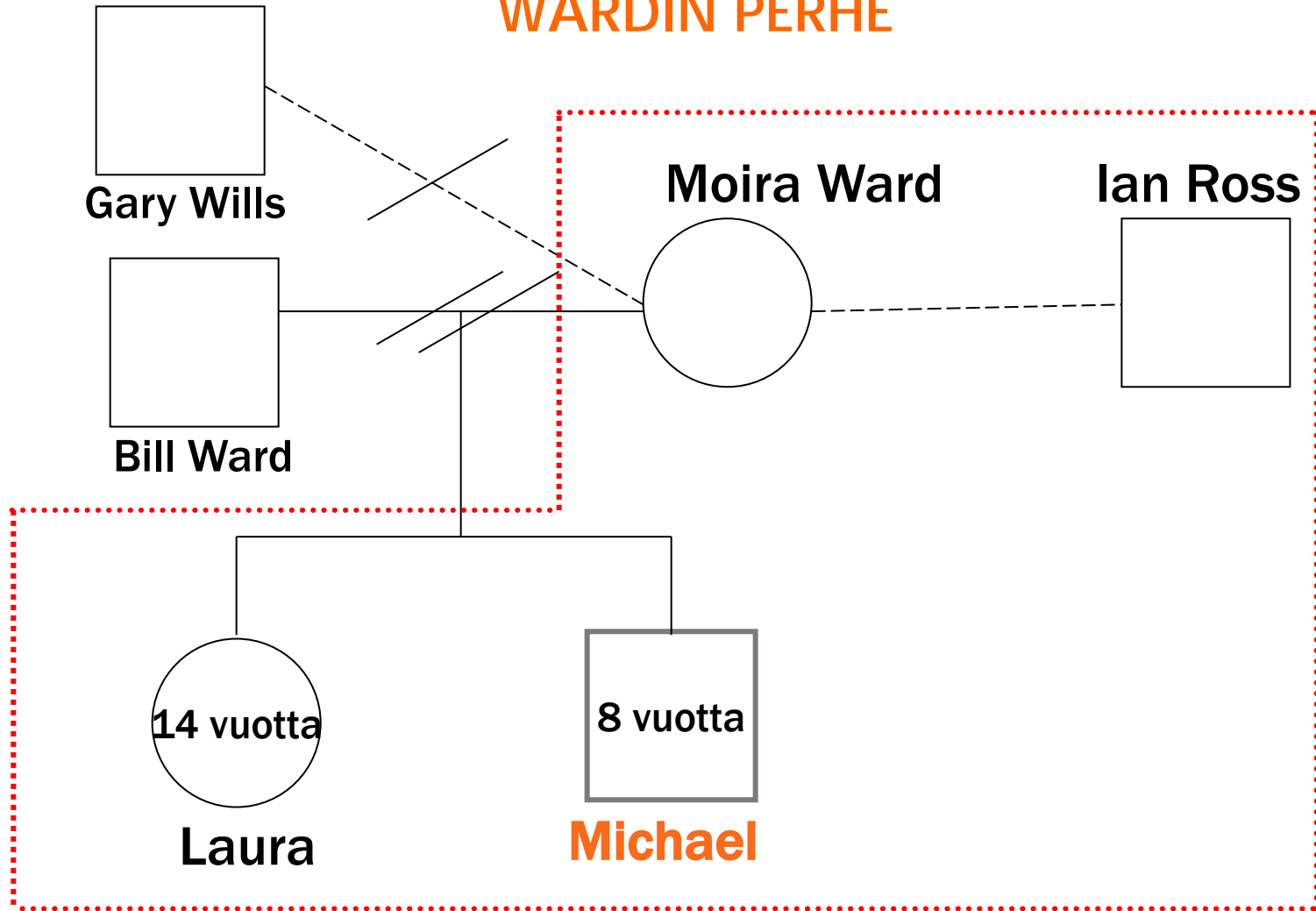
- ▶ **Vaihe 1: tunnistaminen ja eteenpäin ohjaus**
- ▶ **Vaihe 2: tiedon kerääminen**
- ▶ Vaihe 3: kerätyn tiedon jäsentely
- ▶ Vaihe 4: haitallisten ja suojaavien käytösmallien tunnistaminen
- ▶ Vaihe 5: lapsen tulevaisuudennäkymien ennustaminen
- ▶ Vaihe 6: interventiosuunnitelman luominen
- ▶ Vaihe 7: intervention tulosten arviointi

VAIHE 1: TUNNISTAMINEN JA ETEENPÄIN OHJAUS

Koulun työntekijät ovat tehneet Michaelille ilmoituksen sosiaalipalveluihin, koska he ovat huolissaan äkillisestä muutoksesta hänen ulkoisessa olemuksessaan ja käytöksessään.

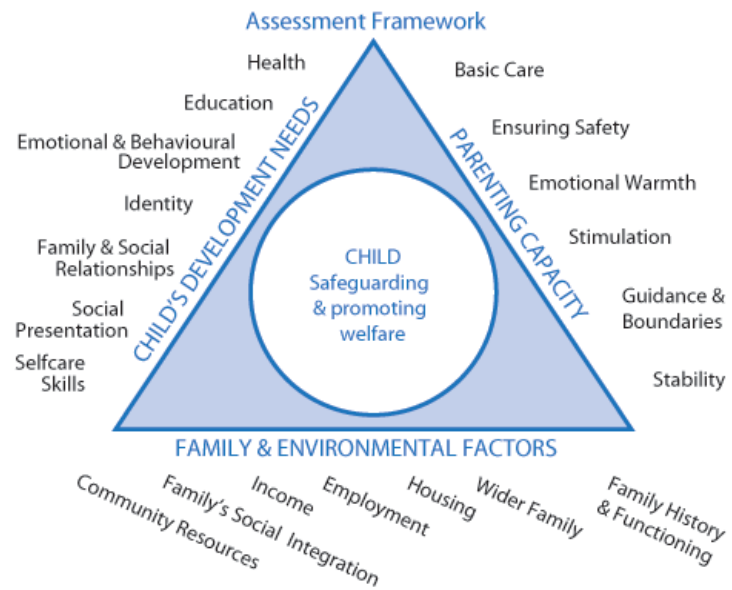
- ▶ Michaelista on tullut levoton ja hän kärsii keskittymisvaikeuksista.
- ▶ Hän on jatkuvasti myöhässä, näyttää hoitamattomalta ja tulee usein kouluun nälkäisenä.
- ▶ Viime vuonna hän oli fiksu, iloinen ja siisti oppilas.

WARDIN PERHE



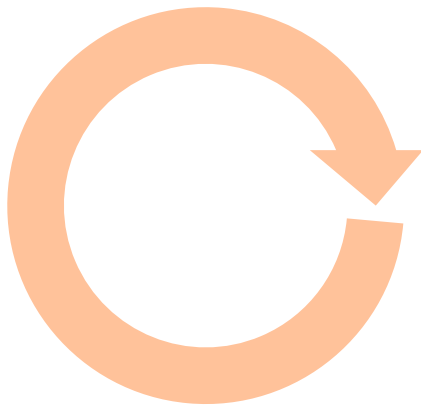
TIEDON KERÄÄMINEN JA ORGANISOINTI

M▲PChiPP



ARVIOINNIN, ANALYSOINNIN JA INTERVENTIOIDEN SUUNNITTELUN SEITSEMÄN VAIHETTA

vrt. Bentovim, Cox, Bingley Miller, Pizzey & Tapp (2014)



- ▶ Vaihe 1: tunnistaminen ja eteenpäin ohjaus
- ▶ **Vaihe 2: tiedon kerääminen**
- ▶ **Vaihe 3: kerätyn tiedon jäsentely**
- ▶ Vaihe 4: haitallisten ja suojaavien käytösmallien tunnistaminen
- ▶ Vaihe 5: lapsen tulevaisuudennäkymien ennustaminen
- ▶ Vaihe 6: interventiosuunnitelman luominen
- ▶ Vaihe 7: intervention tulosten arviointi

HAASTATTELUIHIN PERUSTUVA LÄHESTYMISTAPA: PÄIVÄ LAPSEN JA PERHEEN ELÄMÄSSÄ

vrt. Cox, Pizzey & Walker (2009)

Pyri hahmottamaan lapsen kokemuksia ja tekoja sekä toisten reaktioita

- ▶ pyytämällä ihmisiä kuvailemaan "eelistä", ei "tyypillistä päivää"
- ▶ pyytämällä yksityiskohtaisia kuvauksia
- ▶ keskittymällä siihen mitä todella tapahtui, ei siihen mitä yleensä tapahtuu: "Mitä hän teki?", ei "Mitä hänellä on tapana tehdä?"



HARJOITUS: KATSOKAA VIDEO
KOTIARVIOINNISTA JA
KIRJATKAA HUOMIONNE YLÖS



VIDEO #1: KOTIARVIOINTI

VAIHE 2: TIEDON KERÄÄMINEN

- ▶ Katso 8 minuutin video 8-vuotiaan Michaelin ja hänen äitinsä Moiran Middle Childhood (6–10) HOME –arvioinnista.
- ▶ Tee yksityiskohtaisia muistiinpanoja omista havainnoistasi ja kerrotuista asioista.

VAIHE 3: KERÄTYN TIEDON JÄSENTELY

Varmista ylös kirjaamalla, että tiedot on sijoitettu oikeaan kohtaan.

- ▶ Kirjaa Michaelin sanomat ja tekemät asiat sekä asiat joita hänen kerrotaan ja havaitaan tekevän **Lapsen kehitystarpeet -alueelle**.
- ▶ Kirjaa Moiran ja Ianin sanomat ja tekemät asiat sekä asiat, joita heidän kerrotaan ja havaitaan tekevän **Vanhempien valmiudet -alueelle**.
- ▶ Perhehistoriaan, vanhempien mielenterveyteen, suhteisiin ja fyysisiin ja sosiaalisiin puitteisiin liittyvät asiat kirjataan **Perhe- ja ympäristötekijät -alueelle**.

VAIHE 3: KERÄTYN TIEDON JÄSENTELY

Jäsentele Michaeliin liittyvät tiedot **arviointikehyksen avulla**.

Tarkasta:

- ▶ Ovatko tiedot oikealla alueella ja oikeassa kohdassa?
- ▶ Mitä tärkeitä tietoja puuttuu vielä?



VIDEO #2: PERHETAPAAMINEN

VAIHE 2: TIEDON KERÄÄMINEN

- ▶ Katso kahdeksan minuutin mittainen video perhetapaamisesta, jossa ovat mukana Michael (8 v), Laura (14 v), heidän äitinsä Moira ja isäpuolensa Ian.
- ▶ Tee yksityiskohtaisia muistiinpanoja omista havainnoistasi ja kerrotuista asioista.

VAIHE 3: KERÄTYN TIEDON JÄSENTELY

Varmista ylös kirjaamalla, että tiedot on sijoitettu oikeaan kohtaan.

- ▶ Kirjaa Michaelin sanomat ja tekemät asiat sekä asiat joita hänen kerrotaan ja havaitaan tekevän **Lapsen kehitystarpeet -alueelle**.
- ▶ Kirjaa Moiran ja Ianin sanomat ja tekemät asiat sekä asiat, joita heidän kerrotaan ja havaitaan tekevän **Vanhempien valmiudet -alueelle**.
- ▶ Perhehistoriaan, vanhempien mielenterveyteen, suhteisiin ja fyysisiin ja sosiaalisiin puitteisiin liittyvät asiat kirjataan **Perhe- ja ympäristötekijät -alueelle**.

VAIHE 3: KERÄTYN TIEDON JÄSENTELY

Jäsentele Michaeliin liittyvät tiedot **arviointikehyksen avulla**.

Tarkasta:

- ▶ Ovatko tiedot oikealla alueella ja oikeassa kohdassa?
- ▶ Mitä tärkeitä tietoja puuttuu vielä?



PERHEHISTORIA – TARKEMPAA TIETOA

Perhehistoria-haastattelulomakkeen avulla selvisi seuraavia asioita:

Moira

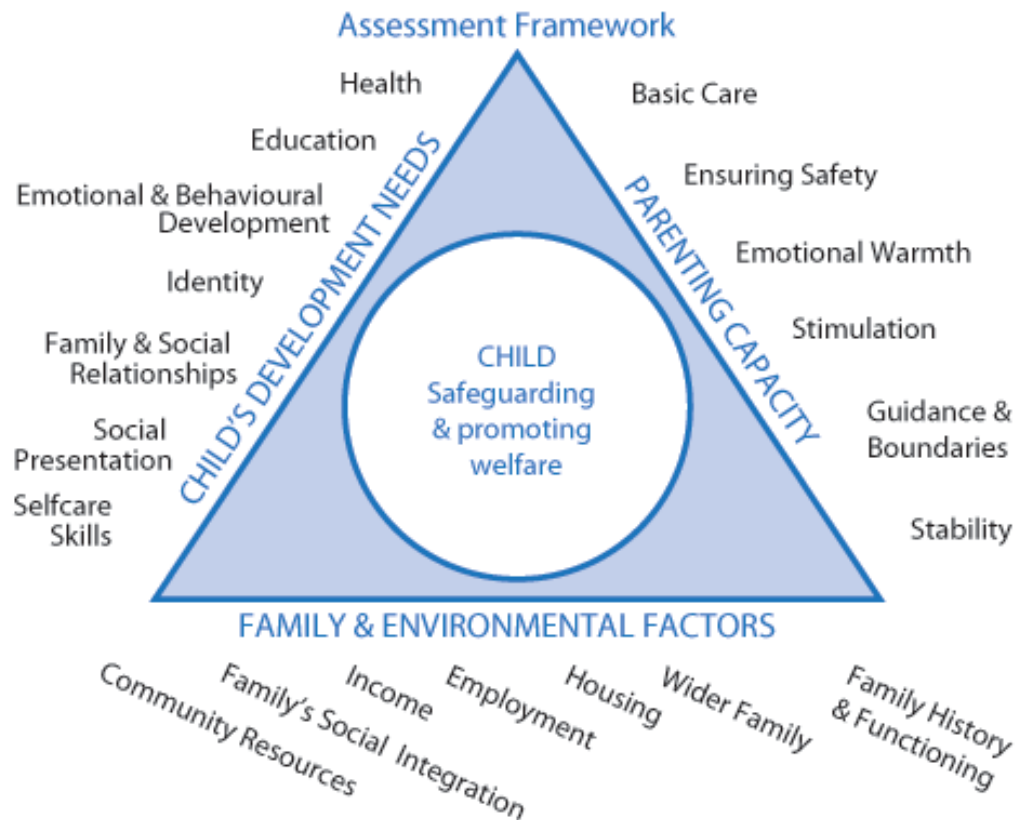
- ▶ kontrolloiva isä, äitiin kohdistunutta väkivaltaa, äiti kuoli Moiran ollessa 8-vuotias, merkittävä hoivaavan hahmon menetys, torjuva äitipuoli
- ▶ lopetti koulunkäynnin aikaisin, useita väkivaltaisia suhteita, masentunut, juo paljon
- ▶ epävakaat suhteet Lauran ja Michaelin isään, perheväkivaltaa, stressiin liittyvää juomista

Ian

- ▶ vähemmän suosittu sisarus, isä töissä armeijassa, tiukka kuri, rankaistu juomisesta, mieskeskeinen kulttuuri, juomiseen liittyviä tuomioita pahoinpitelyistä
- ▶ suhde vaimoon päättynyt väkivaltaisen välikohtauksen jälkeen, näkee 10-vuotiasta poikaansa kerran kuussa

ARVIOINTIKEHYS

LISÄTÄÄN PERHEHISTORIATIEDOT



vrt. Department of Health et al. (2000)

OPITTUJEN ASIOIDEN KERTAUS

MAPChiPP



- ▶ yllätyksiä?
- ▶ opittua?
- ▶ tyydyttävää?
- ▶ epätyydyttävää?
- ▶ ahaa-elämyksiä?



KIITOKSET

Suuret kiitokset **Child and Family Training** (UK) -organisaatiolle, joka tarjosi MAPChiPP-hankkeen käyttöön paitsi ammatitaitoaan myös materiaalejaan!

► www.childandfamilytraining.org.uk

child
and
family
training

LÄHTEET JA RESUSSEJA

LÄHTEET:

- ▶ Angold, A., Prendergast, M., Cox, A., Harrington, R., Simonoff, I. & Rutter, M. (1995). The Child and Adolescent Psychiatric Assessment (CAPA). *Psychological Medicine*, 25, 739-753.
- ▶ Bentovim A., Cox A., Bingley Miller L. & Pizzey S. (2009). *Safeguarding Children Living with Trauma and Family Violence: A Guide to Evidence-Based Assessment, Analysis and Planning Interventions*. Lontoo: Jessica Kingsley.
- ▶ Caldwell, B.M. & Bradley, R.H. (2003). *HOME Inventory: Administration Manual Comprehensive Edition*. Little Rock, Arkansas: University of Arkansas for Medical Sciences.
- ▶ Cox, A. & Bentovim, A. (2000). *The Family Pack of Questionnaires and Scales*. Lontoo: The Stationery Office.
- ▶ Cox, A., Pizzey, S. & Walker, S. (2009). *The HOME Inventory: A Guide for Practitioners – The UK Approach*. York, UK: Child and Family Training.
- ▶ Department of Health, Department for Education and Employment & Home Office (2000). *Framework for the Assessment of Children in Need and their Families*. Lontoo: The Stationery Office.
- ▶ Pizzey S., Bentovim A., Cox A., Bingley Miller L. & Tapp S. (2015). *The Safeguarding Children Assessment and Analysis Framework*. York, UK: Child and Family Training.

MUITA RESURSSEJA:

- ▶ tutustu **työkalulaatikkoon**  joka löytyy osoitteesta www.mapchipp.com
- ▶ Kelly, L. & Meysen, T. (2016). *Transnational Foundations for Ethical Practice in Interventions Against Violence Against Women and Child Abuse*. Lontoo: CEINAV. (saksan-, portugalin- ja sloveniankieliset käännökset saatavilla)
- ▶ Tuleeko mieleesi joitain **erityisen hyödyllisiä resursseja**, jotka saattaisivat auttaa lastensuojelun ammattilaisia interventioiden suunnittelussa? **Ilmoitathan** niistä meille (lähetä sähköpostia osoitteeseen mapchipp@dijuf.de)!