

# Armut: Thema für die Beistandschaft?

## **Bundestagung Beistandschaft Beistandschaft mit Leidenschaft – mittendrin statt nur dabei**

Dr. Thomas Meysen

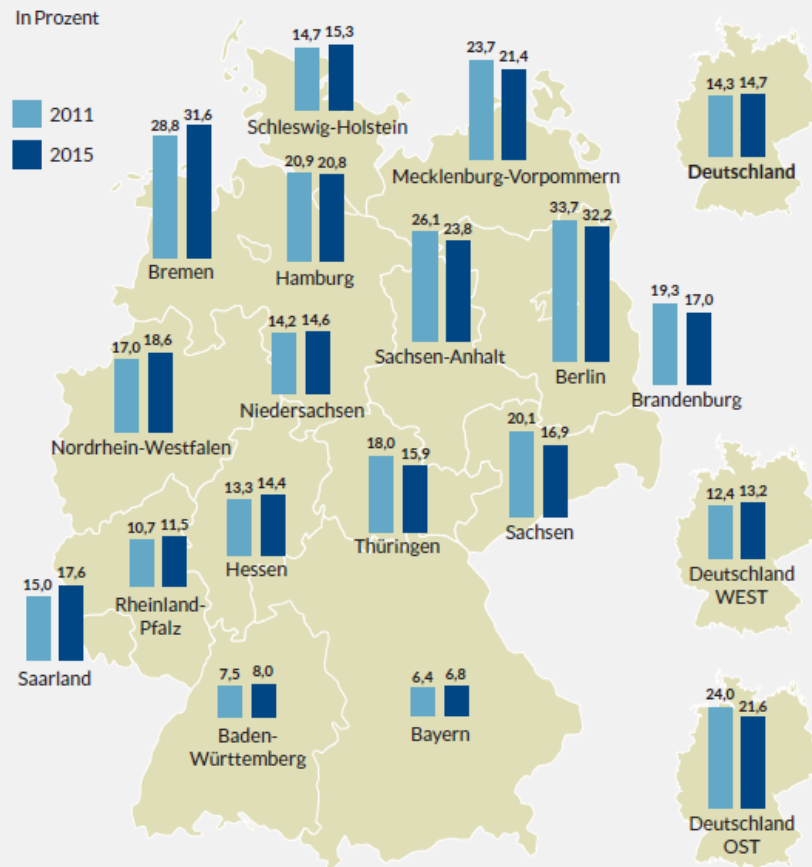
Deutsches Institut für Jugendhilfe und Familienrecht e.V. (DIJuF)

Kassel, 20. September 2016

# Bertelsmann-Studie Kinderarmut 2016

## Kinder im SGB II-Bezug: Ländervergleich

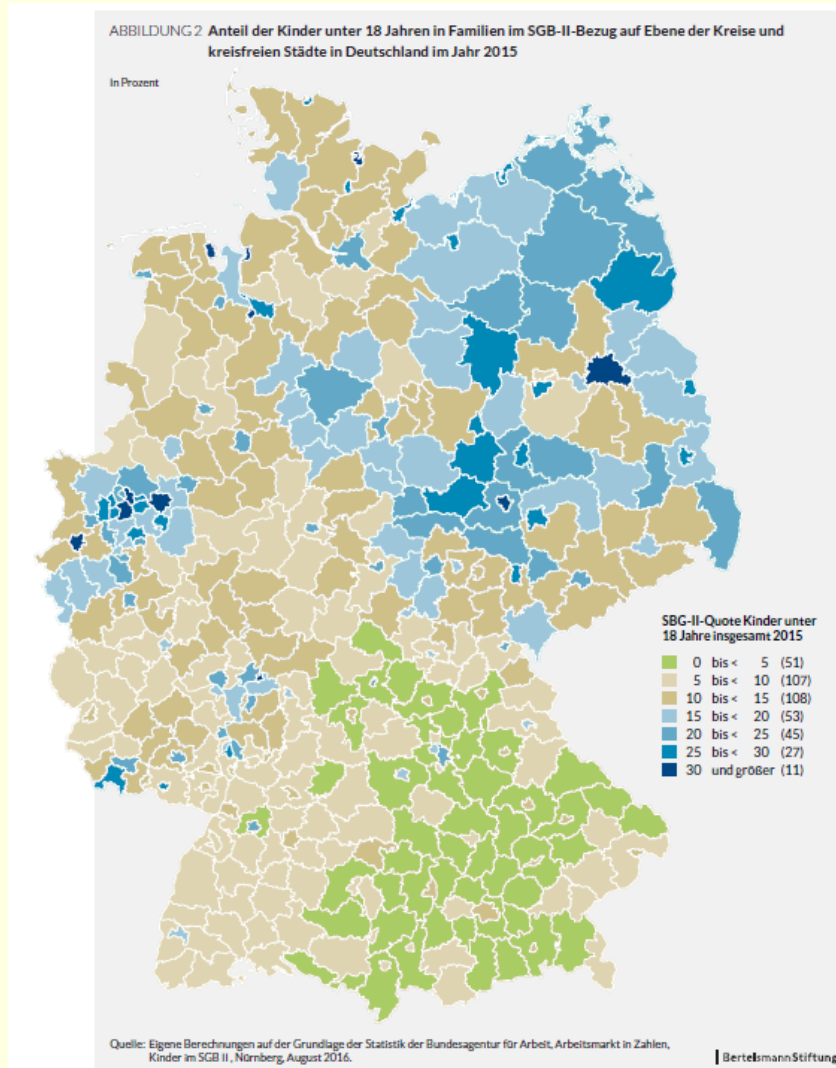
ABBILDUNG 1 Anteil der Kinder unter 18 Jahren in Familien im SGB-II-Bezug in den Jahren 2011 und 2015 im Vergleich



Quelle: Eigene Berechnungen auf der Grundlage der Statistik der Bundesagentur für Arbeit, Arbeitsmarkt in Zahlen, Kinder im SGB II, Nürnberg, August 2016.

# Bertelsmann-Studie Kinderarmut 2016

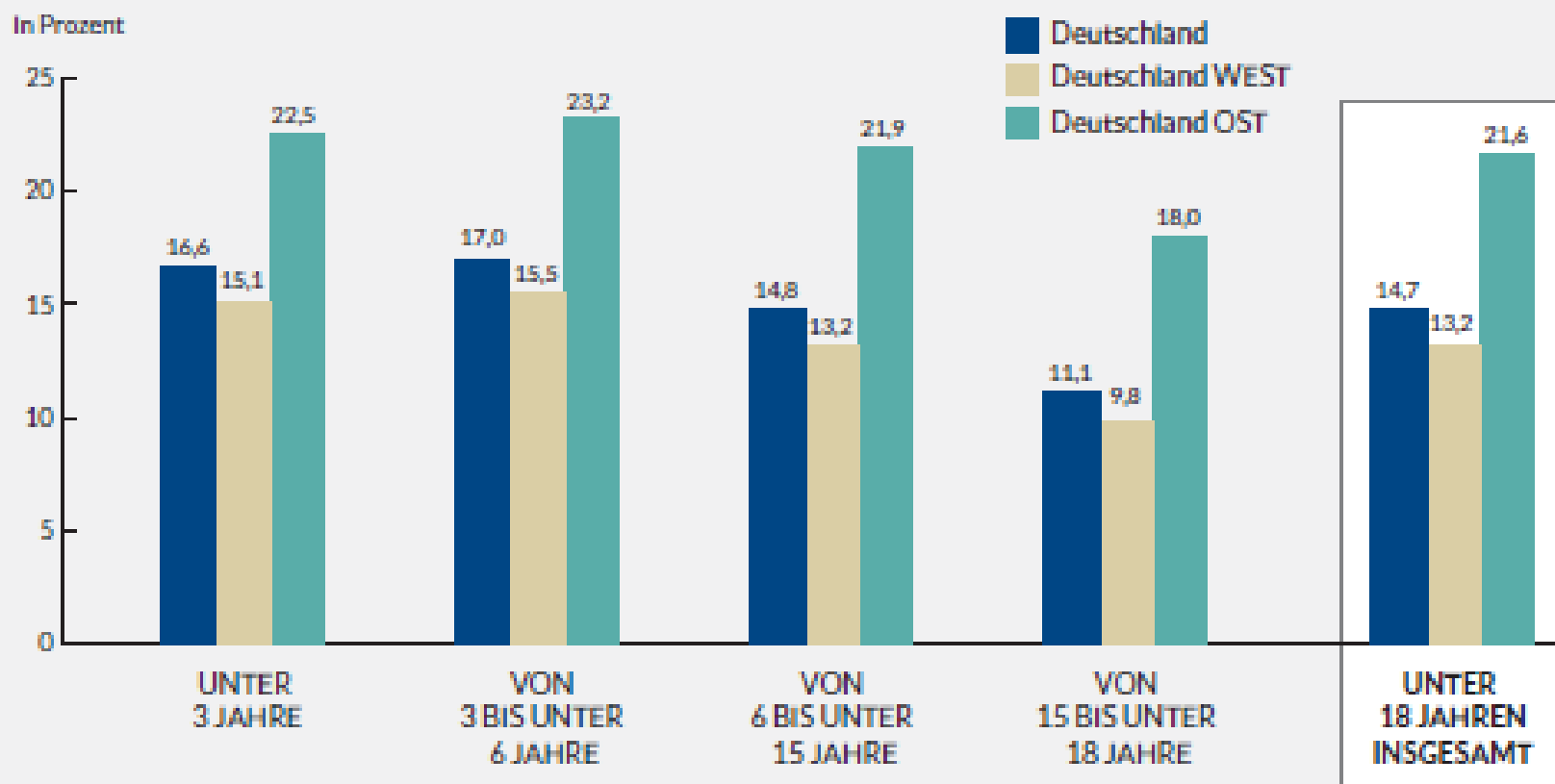
## Kinder im SGB II-Bezug: Kommunalvergleich



# Bertelsmann-Studie Kinderarmut 2016

## Kinder im SGB II-Bezug: Altersgruppen

ABBILDUNG 3 Anteil der Kinder in Familien im SGB-II-Bezug nach Altersgruppen im Jahr 2015

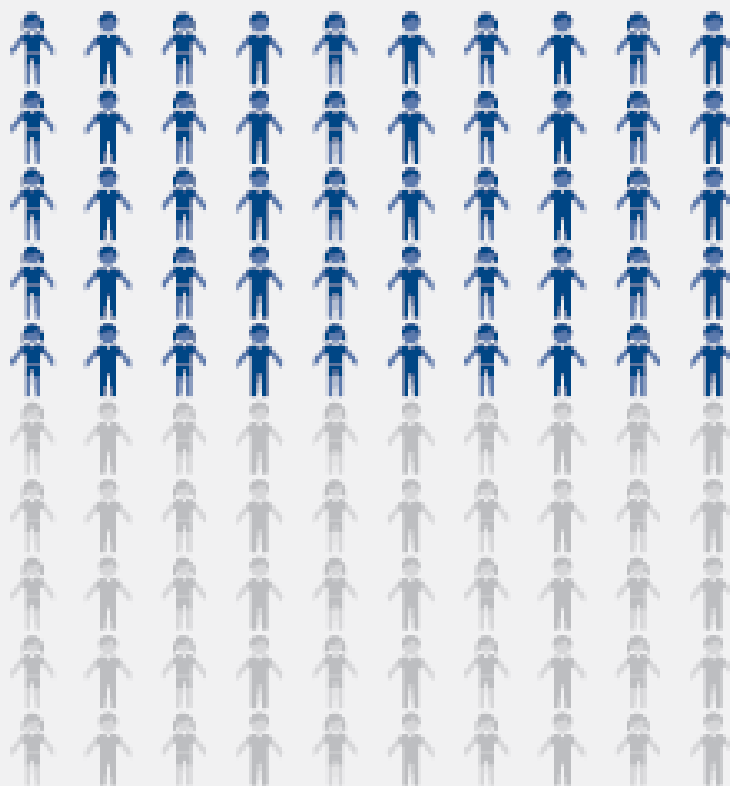


Quelle: Eigene Berechnungen auf der Grundlage der Statistik der Bundesagentur für Arbeit, Arbeitsmarkt in Zahlen, Kinder im SGB II, Nürnberg, August 2016.

# Bertelsmann-Studie Kinderarmut 2016

## Kinder im SGB II-Bezug: Alleinerziehende

ABBILDUNG 5 Anteil der Kinder in alleinerziehenden Familien im SGB-II-Bezug an allen Kindern in Familien im SGB-II-Bezug in Deutschland im Jahr 2015



Anteil der Kinder  
in alleinerziehenden  
Familien im  
SGB-II-Bezug an  
allen Kindern in  
Familien im  
SGB-II-Bezug



**50,2 %**

# Bertelsmann-Studie Kinderarmut 2016

## Kinder im SGB II-Bezug: Alleinerziehende

TABELLE 7 Kinder unter 18 Jahren in alleinerziehenden und Partner-Familien im SGB-II-Bezug nach Anzahl der Kinder in Deutschland im Jahr 2015

In Prozent

		KINDER UNTER 18 JAHREN* absolut	ANTEILE NACH KINDERZAHL IN ALLEINERZIEHENDEN BZW. PARTNER-FAMILIEN IM SGB-II-BEZUG in Prozent
<b>Insgesamt</b>		<b>1.931.474</b>	
<b>Alleinerziehende Familien im SGB-II-Bezug</b>		<b>970.078</b>	<b>100,0</b>
Alleinerziehende 1 Kind		361.847	37,3
Alleinerziehende 2 Kinder		356.196	36,7
Alleinerziehende 3 und mehr Kinder		252.035	26,0
<b>Partner-Familien im SGB-II-Bezug</b>		<b>955.407</b>	<b>100,0</b>
Partner-Familien mit 1 Kind		179.964	18,8
Partner-Familien mit 2 Kindern		325.052	34,0
Partner-Familien mit 3 und mehr Kindern		450.391	47,1

\* Minderjährige, unverheiratete Kinder unter 18 Jahren in Bedarfsgemeinschaften.

Quelle: Eigene Berechnungen auf der Grundlage der Statistik der Bundesagentur für Arbeit, Arbeitsmarkt in Zahlen, Kinder im SGB II, Nürnberg, August 2016.

# Beistandschaften in Deutschland 2014

**571.607**

# Kinder im SGB II-Bezug & Beistandschaften: **eine Umfrage**

**SGB II-Kinder Alleinerziehender: 970.078**

**Beistandschaften: 571.607**

**Wie viele Beistandschaften betreffen Kinder im SGB II-Bezug?**

- mehr als 90%
- zwischen 70% und 90%
- zwischen 50% und 70%
- weniger als 50%



# Kinder im SGB II-Bezug & Beistandschaften: ein Nachspüren

## Helpen Beistandschaften gegen Armut?

Berkhoff/Hoheisel (2015). Beistandschaft und Unterhalt [online-Befragung, n=1.233]

- 44,4% der Alleinerziehenden nehmen Beistandschaft in Anspruch
- 47,6% der Alleinerziehenden mit Beistandschaft erhalten Unterhalt

# Und, ist Armut ein Thema für die Beistandschaft?

## Wert der Beistandschaft

- Wie viel Geld treiben Sie eigentlich jährlich ein?
  - Wie viel geht davon direkt an das Kind bzw. seinen Haushalt?
  - Wie viel geht öff. Haushalte?
    - Rückgriff wegen SGB II-Leistungen?
    - Rückgriff wegen UVG-Leistungen?
    - Rückgriff wegen SGB XII-Leistungen?
    - Rückgriff wegen sonstiger Leistungen?
  
- **Wir brauchen Statistik zu unseren Erfolgen!!**

# Und, ist Armut ein Thema für die Beistandschaft?

## Wert der Beistandschaft

- Hoch attraktiver Job in der Kommunalverwaltung – mit Anerkennung?
  - Können wir den finanziellen Wert für die Kommune darstellen?
  - Können wir den Wert für die Kinder und ihre Familien in der Kommune gut darstellen?
  - Wenn wir den Wert darstellen können, wollen und machen wir es auch?
- **Wir brauchen Wahrnehmung zu unseren Erfolgen!**
- **Wir brauchen Attraktivität der Beistandschafts-Stellen!**

# Armut ist ein Thema für die Beistandschaft!

## Armut: kommunalpolitischer Auftrag

- Wer macht die Arbeit: Jobcenter, UVG-Stelle, Sozialamt oder Beistand?
  - Grenzen der Sinnhaftigkeit einer Rückübertragung
  - Orientierung an Interessen von Mutter, Vater und Kind: familienorientierte Kultur der Beistandschaft mit Entwicklung hin zu Allparteilichkeit
  - Kompetenzbündelung: Beiständ/inn/e/n als kommunale Expert/inn/e/n für Kindesunterhalt
  - effizienter Personaleinsatz (zumindest theoretisch)

# Armut ist ein Thema für die Beistandschaft!

## Armut: **kommunalpolitischer Auftrag**

- Was bringt die Beistandschaft für die Kommune?
  - Beistandschaft als Weg aus UVG-Ausgaben
  - Beistandschaft als Einnahmequelle und Ausgabenreduzierer für Jobcenter, Sozialämter
  - Beistandschaft als Weg für Kinder in der Kommune aus der Armut
  - Beistandschaft als Türöffner für Kinder in prekären Lebenslagen – zB in frühen Hilfen
  - Alleinerziehende im HzE-Bezug materiell unterstützen – Zusammenarbeit ASD

# Armut ist ein Thema für die Beistandschaft!

## Armut: Sozialpolitischer Auftrag

- Bekämpfung von Kinderarmut  
gesellschaftliches Thema von hoher Priorität  
mit großer öffentlicher Aufmerksamkeit
  - Und die Beistandschaft kneift?
  - Und die Beistandschaft stellt ihren Beitrag dazu  
nicht heraus?
  - Und was ist dann eine gute Arbeit in der  
Beistandschaft?
- **Visionen ohne Rückgrat sind reine  
Halluzinationen.**

# Kinderarmut reduzieren: Sind Sie dabei?