

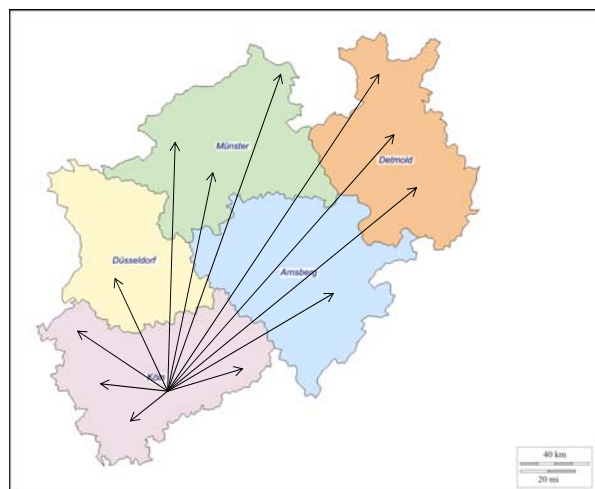
Unbegleitete minderjährige Flüchtlinge Verteilung und Vormundschaft

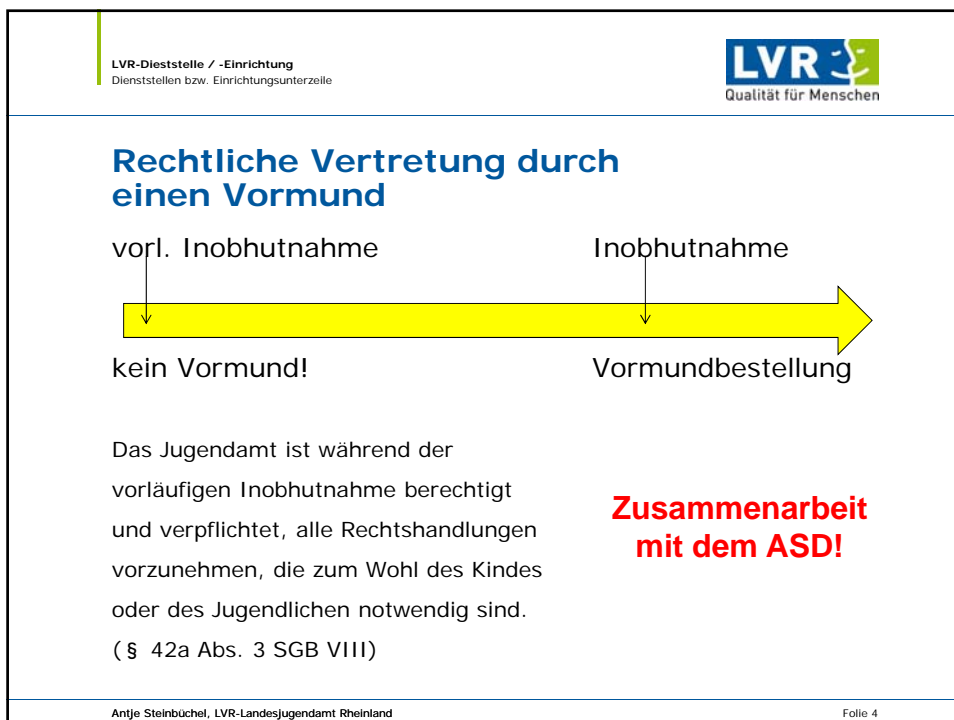
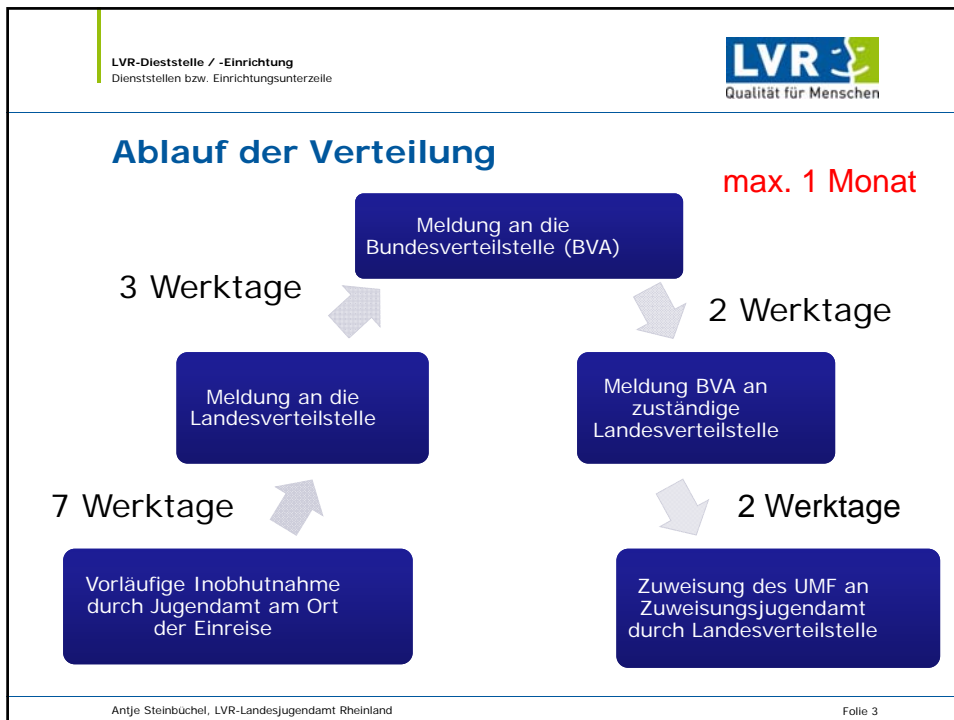
Immer mehr jugendliche Flüchtlinge kommen an:
Verteilung und Aufbau von Strukturen und Rolle
der Vormundschaft

Hannover, 19. Januar 2016

Auf welche Jugendämter wird verteilt?

Aufnahme-
pflicht aller
Jugend-
ämter, § 2
Fünftes
AG-KJHG





LVR-Dienststelle / -Einrichtung
Dienststellen bzw. Einrichtungsunterzeile



Qualität für Menschen

Herausforderung: Einreise mit erwachsenen Begleitpersonen



bei der
Verteilung



Begleitperson
als Vormund?

Antje Steinbüchel, LVR-Landesjugendamt Rheinland

Folie 5

LVR-Dienststelle / -Einrichtung
Dienststellen bzw. Einrichtungsunterzeile



Qualität für Menschen

Vielen Dank für Ihre Aufmerksamkeit!

Antje Steinbüchel, LVR-Landesjugendamt Rheinland

Folie 6